

Gemeindeverzeichnis des Burgenlandes



StatistikBurgenland



IMPRESSUM

© Statistik Burgenland
A-7000 Eisenstadt, Europaplatz 1
T: +43 2682 600 2825
E: post.statistik@bgld.gv.at
www.burgenland.at

Medieninhaber, Herausgeber und Verleger

Statistik Burgenland
Amt der Burgenländischen Landesregierung
Stabsabteilung Informationstechnologie
A-7000 Eisenstadt, Europaplatz 1

Redaktion und für den Inhalt verantwortlich

Mag. Manfred Dreiszker
T: +43 2682 600 2825
E: manfred.dreiszker@bgld.gv.at

Lisa Strommer
T: +43 2682 600 2641
E: lisa.strommer@bgld.gv.at

Redaktionelle Mitarbeit

DI Markus Schneider

Gestaltungskonzept

Atelier Unterkirchner Jankoschek, Wien

Eisenstadt 2024

Urheberrecht. Die enthaltenen Daten, Tabellen, Grafiken, Bilder etc. sind urheberrechtlich geschützt. Alle Rechte sind Statistik Burgenland vorbehalten. Nachdruck kostenlos, aber nur mit Quellenangabe möglich.

Haftungsausschluss. Statistik Burgenland sowie alle Mitwirkenden an der Publikation haben deren Inhalte sorgfältig recherchiert und erstellt. Fehler können dennoch nicht gänzlich ausgeschlossen werden. Statistik Burgenland und die Genannten übernehmen daher keine Haftung für die Richtigkeit, Vollständigkeit und Aktualität der Inhalte, insbesondere übernehmen sie keinerlei Haftung für eventuelle, unmittelbare oder mittelbare Schäden, die durch die direkte oder indirekte Nutzung der angebotenen Inhalte entstehen.

Statistik Burgenland und alle Mitwirkenden legen Wert auf die Gleichberechtigung von Frauen und Männern. Im Sinne einer besseren Lesbarkeit, wird gelegentlich nur die feminine oder die maskuline Form gewählt. Dies impliziert keineswegs eine Benachteiligung des jeweils anderen Geschlechts. Frauen und Männer sollen sich gleichermaßen angesprochen fühlen.

Quelle: Statistik Austria, Registerzählung 31.10.2021,
Statistik des Bevölkerungsstandes (POPREG) 1.1.2024
Bei der Postleitzahl ist jene des Gemeindeamtes veröffentlicht,
bei Gemeinden mit mehreren PLZ finden Sie alle weiteren PLZ
im Ortsverzeichnis. Postleitzahlen aktualisiert bis 1.7.2024.

Gemeindeverzeichnis des Burgenlandes

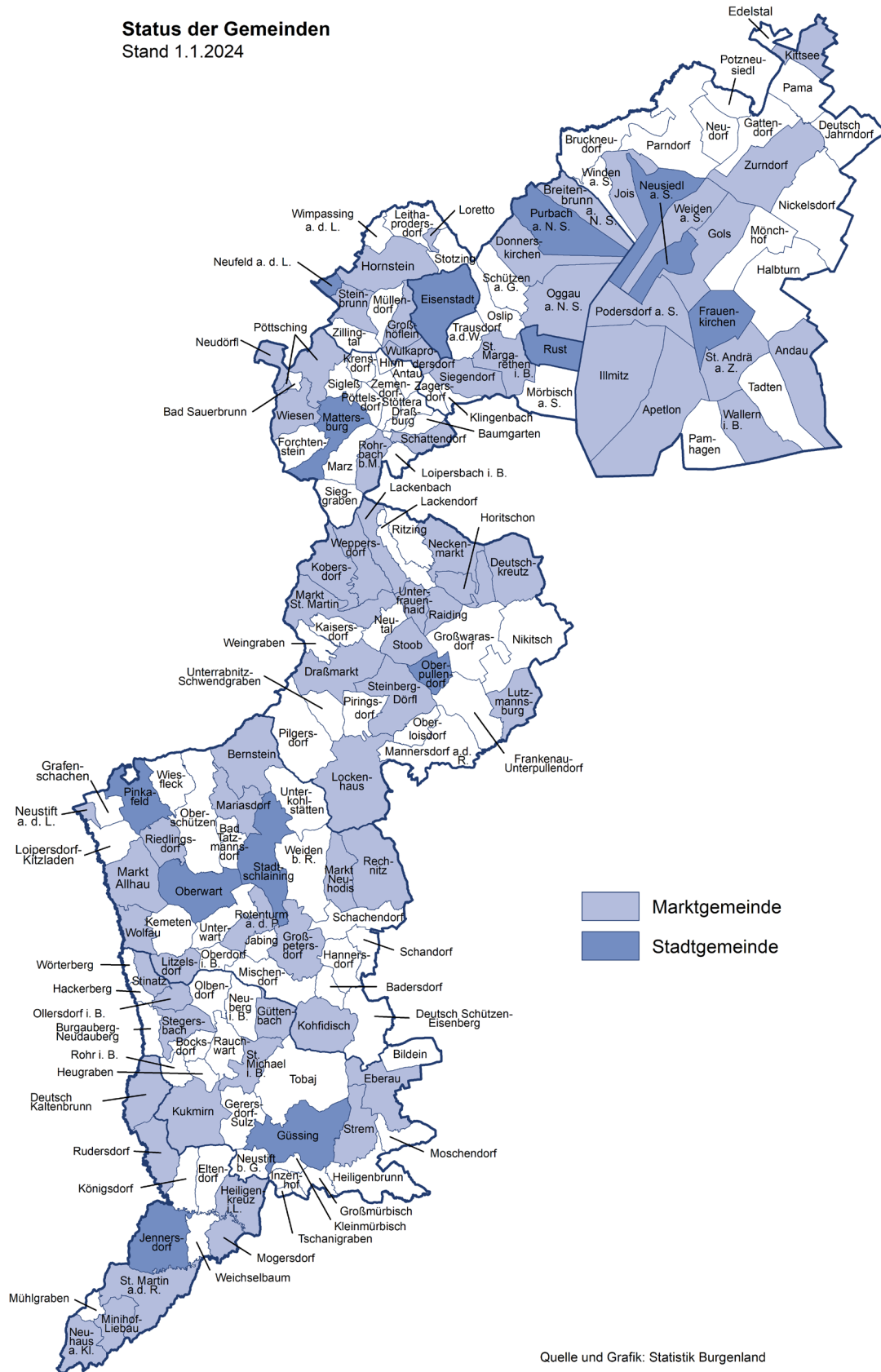
171 Gemeinden

davon

13 Stadtgemeinden (ST)

67 Marktgemeinden (M)

Status der Gemeinden
Stand 1.1.2024



Quelle und Grafik: Statistik Burgenland

Gemeindeverzeichnis des Burgenlandes

2024

GKZ	Anzahl Gem./ Nr.	Bezirk Gemeinde	Status	PLZ ¹⁾	Fläche in Hektar 1.1.2021	Bevölkerung	
						2011	2022
1	171	Burgenland			396.521,60	301.250	301.951
10101	1	Eisenstadt-Stadt	ST	7000	4.288,04	15.729	16.037
10201	1	Rust-Stadt	ST	7071	2.000,97	1.964	1.984
103	23	Eisenstadt-Umgebung			45.314,07	44.787	44.792
104	28	Güssing			48.535,09	26.165	26.072
105	12	Jennersdorf			25.334,41	17.273	17.235
106	19	Mattersburg			23.782,72	40.851	40.983
107	27	Neusiedl am See			103.863,48	61.768	61.862
108	28	Oberpullendorf			70.144,45	37.743	37.807
109	32	Oberwart			73.258,39	54.970	55.179

Bezirk Eisenstadt-Umgebung

45.314,07 44.787 44.792

10301	1	Breitenbrunn am Neusiedler See	M	7091	2.575,12	1.932	1.909
10302	2	Donnerskirchen	M	7082	3.387,47	1.844	1.881
10303	3	Großhöflein	M	7051	1.425,28	2.091	2.091
10304	4	Hornstein	M	7053	3.706,00	3.270	3.312
10305	5	Klingenbach		7013	482,63	1.280	1.260
10306	6	Leithaprodersdorf		2443	1.894,75	1.217	1.242
10320	7	Loretto	M	2443	238,12	516	522
10307	8	Mörbisch am See		7072	2.805,12	2.218	2.213
10308	9	Müllendorf		7052	1.279,62	1.469	1.466
10309	10	Neufeld an der Leitha	ST	2491	430,36	3.642	3.621
10310	11	Oggau am Neusiedler See	M	7063	5.219,28	1.710	1.702
10311	12	Oslip		7064	1.783,13	1.312	1.290
10312	13	Purbach am Neusiedler See	ST	7083	4.583,53	2.984	3.017
10313	14	Sankt Margarethen im Burgenland	M	7062	2.653,64	2.734	2.710
10314	15	Schützen am Gebirge		7081	2.120,08	1.442	1.447
10315	16	Siegendorf	M	7011	2.306,15	3.248	3.247
10316	17	Steinbrunn	M	7035	1.535,84	3.069	3.028
10321	18	Stotzing		2443	1.291,07	832	832
10317	19	Trausdorf an der Wulka		7061	1.543,72	2.139	2.156
10318	20	Wimpassing an der Leitha		2485	791,31	1.734	1.741
10319	21	Wulkaprodersdorf	M	7041	1.222,00	1.952	1.947
10323	22	Zagersdorf		7012	729,75	1.147	1.138
10322	23	Zillingtal		7034	1.310,09	1.005	1.020

Gemeindeverzeichnis des Burgenlandes

2024

GKZ	Nr.	Gemeinde	Status	PLZ ¹⁾	Fläche in Hektar 1.1.2021	Bevölkerung	
						2011	2022
Bezirk Güssing					48.535,09	26.165	26.072
10426	1	Bildein		7521	1.591,36	338	348
10401	2	Bocksdorf		7551	999,08	811	807
10402	3	Burgauberg-Neudauberg		8291	1.091,95	1.469	1.439
10403	4	Eberau	M	7521	3.074,96	917	916
10404	5	Gerersdorf-Sulz		7542	2.162,88	1.033	1.017
10420	6	Großmürbisch		7540	792,02	226	238
10405	7	Güssing	ST	7540	4.931,43	3.610	3.590
10406	8	Güttenbach	M	7536	1.589,77	872	866
10418	9	Hackerberg		8292	386,76	373	374
10407	10	Heiligenbrunn		7522	3.351,32	741	735
10424	11	Heugraben		7551	647,23	222	226
10421	12	Inzenhof		7540	597,32	331	329
10422	13	Kleinmürbisch		7540	429,31	230	227
10408	14	Kukmirn	M	7543	4.050,04	2.004	2.008
10428	15	Moschendorf		7540	1.318,08	379	370
10409	16	Neuberg im Burgenland		7537	1.760,78	960	937
10410	17	Neustift bei Güssing		7540	1.144,33	446	434
10411	18	Olbendorf		7534	1.737,82	1.490	1.485
10412	19	Ollersdorf im Burgenland	M	7533	885,66	944	959
10427	20	Rauchwart		7535	1.751,39	464	475
10425	21	Rohr im Burgenland		7551	837,72	365	362
10413	22	Sankt Michael im Burgenland	M	7535	1.837,52	1.010	1.015
10414	23	Stegersbach	M	7551	1.777,38	2.744	2.752
10415	24	Stinatz	M	7552	949,96	1.275	1.254
10416	25	Strem	M	7522	2.377,75	921	910
10417	26	Tobaj		7544	5.813,84	1.388	1.400
10423	27	Tschanigraben		7540	170,94	68	66
10419	28	Wörterberg		8293	476,48	534	533

Bezirk Jennersdorf					25.334,41	17.273	17.235
10501	1	Deutsch Kaltenbrunn	M	7572	2.419,42	1.743	1.730
10502	2	Eltendorf		7562	2.058,27	922	908
10503	3	Heiligenkreuz im Lafnitztal	M	7561	2.378,23	1.283	1.268
10504	4	Jennersdorf	ST	8380	3.792,40	4.143	4.168
10511	5	Königsdorf		7563	1.567,37	770	774
10505	6	Minihof-Liebau	M	8384	1.626,76	1.041	1.045
10506	7	Mogersdorf	M	8382	1.276,85	1.171	1.167
10512	8	Mühlgraben		8385	554,56	385	385
10507	9	Neuhaus am Klausenbach	M	8385	1.998,75	931	901
10508	10	Rudersdorf	M	7571	2.143,62	2.208	2.221
10509	11	Sankt Martin an der Raab	M	8383	4.300,78	1.962	1.963
10510	12	Weichselbaum		8382	1.217,39	714	705

Gemeindeverzeichnis des Burgenlandes

2024

GKZ	Nr.	Gemeinde	Status	PLZ ¹⁾	Fläche in Hektar 1.1.2021	Bevölkerung	
						2011	2022
Bezirk Mattersburg					23.782,72	40.851	40.983
10616	1	Antau		7042	875,03	806	825
10611	2	Bad Sauerbrunn		7202	234,88	2.311	2.305
10617	3	Baumgarten		7021	696,01	919	926
10601	4	Draßburg		7021	967,47	1.230	1.231
10602	5	Forchtenstein		7212	1.658,90	2.777	2.791
10603	6	Hirm		7024	311,50	1.061	1.091
10619	7	Krensdorf		7031	778,68	640	630
10604	8	Loipersbach im Burgenland		7020	854,41	1.205	1.232
10605	9	Marz		7221	1.739,62	2.080	2.108
10606	10	Mattersburg	ST	7210	2.819,89	7.514	7.527
10607	11	Neudörf	M	7201	900,65	4.921	4.971
10608	12	Pöttelsdorf		7023	786,38	754	765
10609	13	Pöttsching	M	7033	2.464,27	3.096	3.077
10610	14	Rohrbach bei Mattersburg	M	7222	1.523,09	2.641	2.625
10612	15	Schattendorf	M	7022	1.211,80	2.406	2.388
10613	16	Sieggraben		7223	1.770,22	1.255	1.256
10614	17	Sigleß		7032	1.016,26	1.182	1.179
10615	18	Wiesen	M	7203	1.891,06	2.770	2.766
10618	19	Zemendorf-Stöttera		7023	1.282,59	1.283	1.290

Bezirk Neusiedl am See					103.863,48	61.768	61.862
10701	1	Andau	M	7163	4.730,10	2.300	2.282
10702	2	Apetlon	M	7143	8.221,49	1.754	1.736
10703	3	Bruckneudorf		2460	3.666,81	3.085	3.069
10704	4	Deutsch Jahrndorf		2423	2.743,37	645	652
10727	5	Edelstal		2413	589,56	804	814
10705	6	Frauenkirchen	ST	7132	3.194,58	2.932	2.979
10706	7	Gattendorf		2474	2.512,63	1.469	1.515
10707	8	Gols	M	7122	4.222,72	4.011	3.972
10708	9	Halbturn		7131	5.520,53	1.914	1.888
10709	10	Illmitz	M	7142	9.185,25	2.365	2.357
10710	11	Jois	M	7093	2.590,81	1.631	1.647
10711	12	Kittsee	M	2421	1.926,96	3.630	3.727
10712	13	Mönchhof		7123	3.356,32	2.189	2.195
10725	14	Neudorf		2475	2.165,86	787	830
10713	15	Neusiedl am See	ST	7100	5.703,16	8.917	8.945
10714	16	Nickelsdorf		2425	6.074,56	1.855	1.846
10715	17	Pama		2422	2.640,20	1.282	1.275
10716	18	Pamhagen		7152	3.304,13	1.518	1.500
10717	19	Parndorf		7111	5.929,02	5.326	5.331
10718	20	Podersdorf am See	M	7141	4.173,48	2.193	2.177

Gemeindeverzeichnis des Burgenlandes

2024

GKZ	Nr.	Gemeinde	Status	PLZ ¹⁾	Fläche in Hektar 1.1.2021	Bevölkerung	
						2011	2022
10726	21	Potzneusiedl		2473	1.210,59	652	671
10719	22	Sankt Andrä am Zicksee	M	7161	3.172,58	1.386	1.385
10720	23	Tadten		7162	3.606,38	1.191	1.166
10721	24	Wallern im Burgenland	M	7151	3.390,83	1.645	1.644
10722	25	Weiden am See	M	7121	3.250,78	2.614	2.596
10723	26	Winden am See		7092	1.351,38	1.394	1.385
10724	27	Zurndorf	M	2424	5.429,38	2.279	2.278

Bezirk Oberpullendorf

70.144,45

37.743

37.807

10801	1	Deutschkreutz	M	7301	3.411,30	3.180	3.166
10802	2	Draßmarkt	M	7372	3.622,62	1.371	1.372
10803	3	Frankenau-Unterpullendorf		7361	2.994,95	1.090	1.108
10804	4	Großwarasdorf		7304	4.249,45	1.364	1.357
10805	5	Horitschon	M	7312	1.872,73	1.821	1.842
10806	6	Kaisersdorf		7342	1.250,84	599	603
10807	7	Kobersdorf	M	7332	2.728,94	1.893	1.871
10808	8	Lackenbach	M	7322	1.810,75	1.160	1.155
10824	9	Lackendorf		7321	1.271,31	606	601
10809	10	Lockenhaus	M	7442	5.885,49	2.068	2.058
10810	11	Lutzmannsburg	M	7361	2.318,44	825	837
10811	12	Mannersdorf an der Rabnitz		7444	3.842,14	1.761	1.782
10812	13	Markt Sankt Martin	M	7341	3.211,33	1.259	1.282
10813	14	Neckenmarkt	M	7311	2.691,88	1.660	1.681
10814	15	Neutal		7343	1.156,70	1.130	1.114
10815	16	Nikitsch		7302	5.076,34	1.427	1.406
10828	17	Oberloisdorf		7451	1.065,02	806	795
10816	18	Oberpullendorf	ST	7350	1.264,90	3.286	3.327
10817	19	Pilgersdorf		7441	4.390,23	1.595	1.577
10818	20	Piringsdorf		7373	1.614,01	832	832
10819	21	Raiding	M	7321	1.306,84	895	903
10820	22	Ritzing		7323	1.770,18	922	926
10821	23	Steinberg-Dörfl	M	7453	3.713,93	1.299	1.315
10822	24	Stoob	M	7344	1.738,28	1.350	1.366
10825	25	Unterfrauenhaid	M	7321	1.097,30	652	646
10826	26	Unterrabnitz-Schwendgraben		7371	1.392,96	640	632
10827	27	Weingraben		7374	922,07	358	353
10823	28	Weppersdorf	M	7331	2.473,51	1.894	1.900

Gemeindeverzeichnis des Burgenlandes

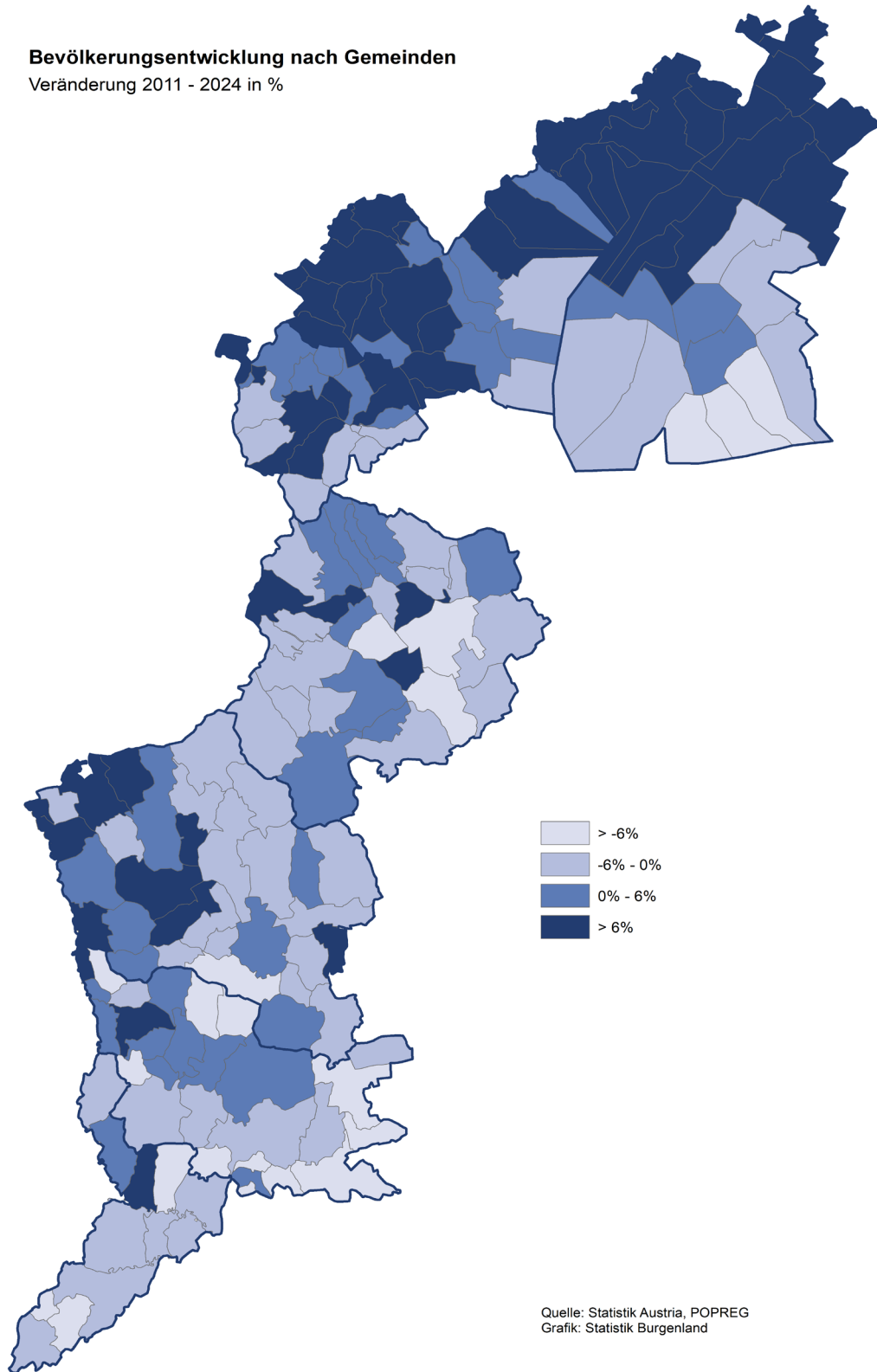
2024

GKZ	Nr.	Gemeinde	Status	PLZ ¹⁾	Fläche in Hektar 1.1.2021	Bevölkerung	
						2011	2022
Bezirk Oberwart					73.258,39	54.970	55.179
10901	1	Bad Tatzmannsdorf		7431	1.162,36	1.647	1.655
10931	2	Badersdorf		7512	864,49	288	290
10902	3	Bernstein	M	7434	3.898,88	2.141	2.140
10903	4	Deutsch Schützen-Eisenberg		7474	2.843,43	1.071	1.061
10904	5	Grafenschachen		7423	994,27	1.221	1.234
10905	6	Großpetersdorf	M	7503	3.135,55	3.612	3.598
10906	7	Hannersdorf		7473	1.711,31	744	737
10930	8	Jabing		7503	778,49	732	729
10907	9	Kemetten		7531	2.067,39	1.549	1.553
10908	10	Kohfidisch	M	7512	3.133,95	1.437	1.445
10909	11	Litzelsdorf	M	7532	1.387,71	1.151	1.145
10910	12	Loipersdorf-Kitzladen		7410	1.587,72	1.366	1.368
10911	13	Mariasdorf	M	7433	2.053,69	1.155	1.129
10912	14	Markt Allhau	M	7411	3.231,24	1.907	1.943
10913	15	Markt Neuhodis	M	7464	1.995,19	671	670
10914	16	Mischendorf		7511	2.617,67	1.484	1.466
10929	17	Neustift an der Lafnitz	M	7423	349,97	810	829
10915	18	Oberdorf im Burgenland		7501	924,39	1.000	984
10916	19	Oberschützen		7432	4.438,74	2.471	2.487
10917	20	Oberwart	ST	7400	3.649,18	7.998	8.019
10918	21	Pinkafeld	ST	7423	2.743,31	5.939	5.951
10919	22	Rechnitz	M	7471	4.377,11	2.997	3.041
10920	23	Riedlingsdorf	M	7422	1.613,22	1.656	1.669
10921	24	Rotenturm an der Pinka	M	7501	1.704,34	1.455	1.425
10922	25	Schachendorf		7472	2.231,72	750	739
10932	26	Schandorf		7472	1.126,29	279	329
10923	27	Stadtschlaining	ST	7461	4.206,57	1.965	2.012
10924	28	Unterkohlstätten		7435	2.914,02	977	982
10925	29	Untervart		7501	2.021,70	973	1.001
10926	30	Weiden bei Rechnitz		7463	3.984,01	821	813
10927	31	Wiesfleck		7423	2.008,05	1.187	1.207
10928	32	Wolfau	M	7412	1.502,43	1.516	1.528

¹⁾ es gibt Gemeinden mit mehreren PLZ, diese finden Sie im Ortsverzeichnis

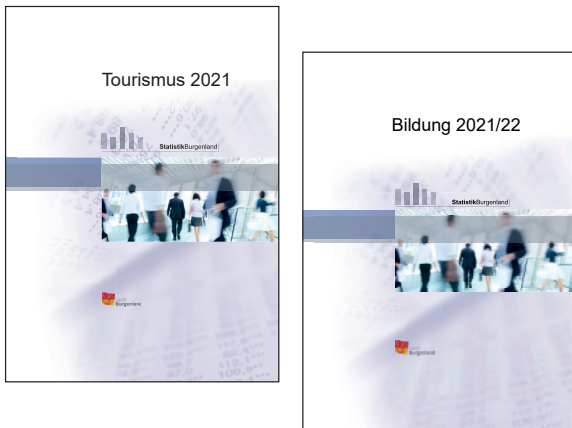
Bevölkerungsentwicklung nach Gemeinden

Veränderung 2011 - 2024 in %

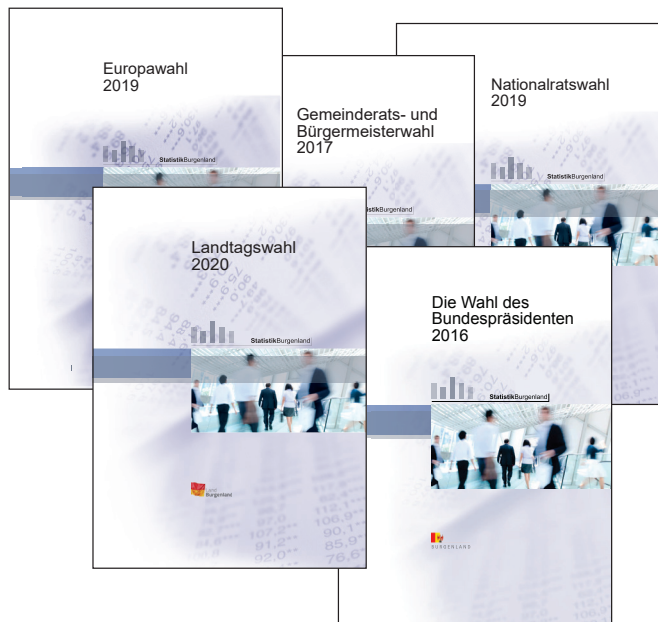


Burgenländische Statistiken

Jährliche Publikationen



Publikationen nach Bedarf



Tourismusberichte, Sonstige Berichte

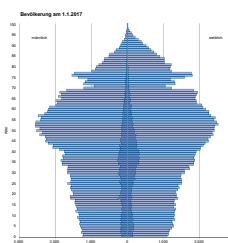
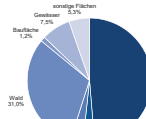


Tabellen, Grafiken, Karten

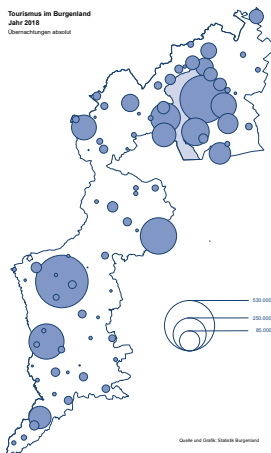
Übernachtungen nach Bundesländern

Bundesland	2010	2011	2012	2013	2014	2015	2016	2017
Österreich	124,9	126,0	131,0	132,6	131,9	135,2	140,9	144,3
Burgenland	12,8	22,1	12,8	22,8	12,8	22,1	12,1	26,3
Carinthia	12,3	12,4	12,6	12,5	12,1	12,2	12,7	13,0
Lower Austria	6,5	6,7	6,7	6,5	6,7	6,6	6,9	7,2
Upper Austria	6,1	7,0	7,2	7,1	7,0	7,2	7,4	7,2
Salzburg	23,9	23,9	25,2	25,6	25,5	26,2	27,5	28,3
Styria	10,8	11,0	11,2	11,3	11,4	11,6	12,4	12,6
Tyrol	40,8	40,2	44,3	45,1	44,3	45,3	47,0	47,0
Vorarlberg	8,2	8,0	8,5	8,7	8,4	8,6	8,9	8,9
Vienna	10,9	11,4	12,5	12,7	13,5	14,2	15,0	15,0

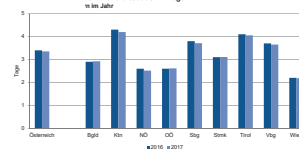
Fläche des Burgenlandes 2017 nach Nutzungsarten in Prozent



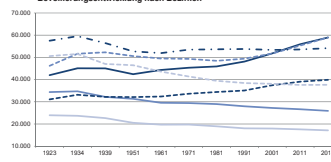
Tourismus im Burgenland Jahr 2018 Übernachtungen absolut



hohe Aufenthaltsdauer in Tagen



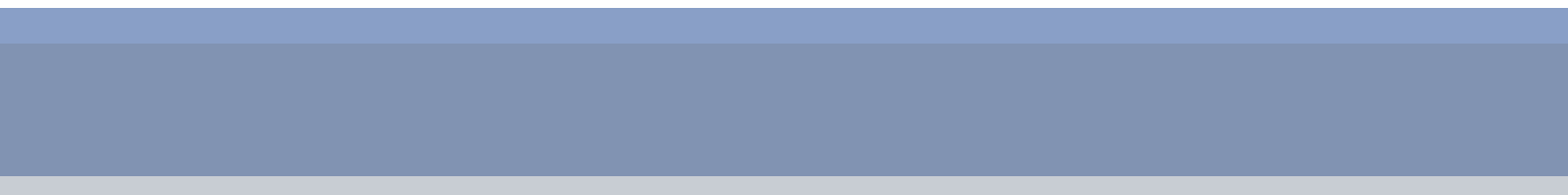
Bevölkerungsentwicklung nach Bezirken



Alles digital verfügbar:

www.burgenland.at/statistik





Statistik Burgenland